

## NADZOR NAD GRIPOM U FEDERACIJI BiH SEZONA 2014 / 2015. GODINE

### Tjedni izvještaj za 51 (15-21.12.) tjedan 2014.godine

#### Populacioni nadzor nad oboljenjima sličnim gripu

- Prvi slučajevi ILI/ARI, prijavljeni su Zavodu za javno zdravstvo FBiH, u 44 tjednu, ranije u odnosu na prethodnu sezonu
- Zaključno s 51. tjednom, ukupno je prijavljeno 29370 slučajeva ARI i 8420 slučajeva ILI.
- Najveća dobno specifična stopa u 51.tjedanu za ILI se pomjera prema dobnoj skupini 5-14, a za ARI ostaje u dobnoj skupini od 0-4. godine.
- Prijavljeni slučajevi su sa područja 5 kantona (Unsko-sanski, Tuzlanski, Zeničko-dobojski, Srednje-bosanski i Sarajevski).
- Tijekom 51.tjedna ukupno je prijavljeno 10 slučajeva SARI
- U Referalnoj laboratoriji za gripu UKC Sarajevo potvrđena je cirkulacija virusa gripe H3N2.

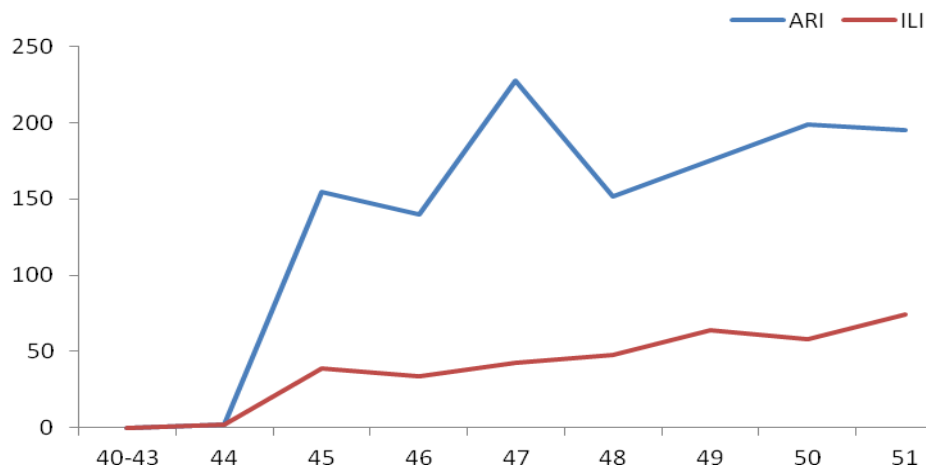
**Tablica 1. ILI (Mb/100000), u sezoni 2014/15 po tjednima, prema dobi, na području FBiH**

Dob \ Tjedan	0 - 4		5- 14		15 - 29		30 - 64		65 >		Ukupno	
	Br	Mb	Br	Mb	Br	Mb	Br	Mb	Br	Mb	Br	Mb
44	1	0,89	18	7,2	13	2,7	2	0,2	11	3,6	45	1,9
45	170	152,9	566	221,0	93	16,2	71	5,7	5	1,3	905	37,2
46	142	127,7	408	164,0	157	32,1	70	5,9	9	2,9	786	33,6
47	167	150,2	475	191,0	190	38,9	137	11,6	33	10,8	1002	42,9
48	286	257,1	461	184,9	173	35,4	157	13,2	32	10,4	1109	47,4
49	344	309,3	594	238,2	351	71,8	161	13,6	39	12,7	1489	63,7
50	264	237,4	454	182,10	398	81,40	201	17,0	34	11,00	1351	57,8
51	330	296,7	1062	425,90	124	25,30	165	13,9	52	16,90	1733	74,1

**Tablica 2. ARI (Mb/100000) , u sezoni 2014/15 po tjednima, prema dobi, na području FBiH**

Tjedan \ Dob	0 - 4		5 - 14		15 - 29		30 - 64		65 >		Ukupno	
	Br	Mb	Br	Mb	Br	Mb	Br	Mb	Br	Mb	Br	Mb
44	1	0,9	19	7,6	15	3,1	16	1,4	5	1,6	56	2,4
45	941	831,8	1663	653,8	574	113,6	430	34,9	90	29,4	3707	154,9
46	843	758,1	1579	633,4	313	64,1	433	36,7	108	35,2	3276	140,2
47	2705	2432,5	1818	729,2	269	55,1	421	35,6	107	34,9	5320	227,7
48	978	879,4	1407	564,4	735	150,4	356	30,0	93	30,3	3540	151,5
49	995	894,7	2223	891,6	315	64,4	453	38,3	101	32,9	4087	174,9
50	1530	1375,9	1834	735,6	603	123,5	522	44,2	155	50,5	4648	198,9
51	1278	1149,3	2065	828,3	470	96,2	600	50,8	145	47,3	4558	195,1

**Grafikon 1: ARI/ILI (Mb/100000) na području FBiH, po tjednima**



#### **Europa, 51 tjedan 2014.:**

- Aktivnost gripe je i dalje niska širom Evrope, sa laganim porastom u odnosu na prethodne tjedne.
- Postotak pozitivnih uzoraka uzetih u sentinel nadzoru ILI i ARI je 9%, što je više nego prethodnog tjedna (8%)
- U Europi kruži virus H3N2.