

## NADZOR NAD GRIPOM U FEDERACIJI BiH SEZONA 2014 / 2015. GODINE

### Tjedni izvještaj za 2 (5.-11.1.15.g.) tjedan 2015.godine

#### Populacioni nadzor nad oboljenjima sličnim gripi

- Zaključno s 2. tjednom, ukupno je prijavljeno 39259 slučajeva ARI i 13043 slučajeva ILI.
- Prijavljeni slučajevi su sa područja 6 kantona (Unsko-sanski, Tuzlanski, Zeničko-dobojski, Srednje-bosanski, Hercegovinačko-neretvanski i Sarajevski).
- Tijekom 2.tjedna nije prijavljen nijedan slučaj SARI.

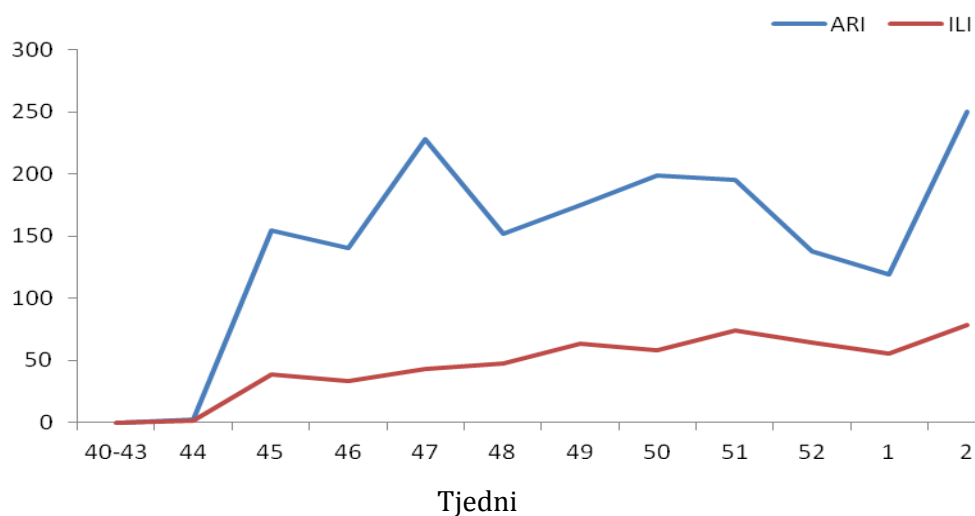
**Tablica 1. ILI (Mb/100000), u sezoni 2014/15 po tjednima, prema dobi, na području FBiH**

Tjedan	0 - 4		5- 14		15 - 29		30 - 64		65 >		Ukupno	
	Br	Mb	Br	Mb	Br	Mb	Br	Mb	Br	Mb	Br	Mb
44.	1	0,89	18	7,2	13	2,7	2	0,2	11	3,6	45	1,9
45.	170	152,9	566	221,0	93	16,2	71	5,7	5	1,3	905	37,2
46.	142	127,7	408	164,0	157	32,1	70	5,9	9	2,9	786	33,6
47.	167	150,2	475	191,0	190	38,9	137	11,6	33	10,8	1002	42,9
48.	286	257,1	461	184,9	173	35,4	157	13,2	32	10,4	1109	47,4
49.	344	309,3	594	238,2	351	71,8	161	13,6	39	12,7	1489	63,7
50.	264	237,4	454	182,10	398	81,40	201	17,0	34	11,00	1351	57,8
51.	330	296,7	1062	425,90	124	25,30	165	13,9	52	16,90	1733	74,1
52.	304	273,3	582	233,4	218	44,6	285	24,1	110	35,8	1499	64,1
1.	343	308,4	499	200,2	164	33,6	254	21,5	37	12,1	1297	55,5
2.	438	393,9	744	298,4	244	50,0	326	27,6	75	24,5	1827	78,2

Tablica 2. ARI (Mb/100000) , u sezoni 2014/15 po tjednima, prema dobi, na području FBiH

Tjedan \ Dob	0 - 4		5- 14		15 - 29		30 - 64		65 >		Ukupno	
	Br	Mb	Br	Mb	Br	Mb	Br	Mb	Br	Mb	Br	Mb
44.	1	0,9	19	7,6	15	3,1	16	1,4	5	1,6	56	2,4
45.	941	831,8	1663	653,8	574	113,6	430	34,9	90	29,4	3707	154,9
46.	843	758,1	1579	633,4	313	64,1	433	36,7	108	35,2	3276	140,2
47.	2705	2432,5	1818	729,2	269	55,1	421	35,6	107	34,9	5320	227,7
48.	978	879,4	1407	564,4	735	150,4	356	30,0	93	30,3	3540	151,5
49.	995	894,7	2223	891,6	315	64,4	453	38,3	101	32,9	4087	174,9
50.	1530	1375,9	1834	735,6	603	123,5	522	44,2	155	50,5	4648	198,9
51.	1278	1149,3	2065	828,3	470	96,2	600	50,8	145	47,3	4558	195,1
52.	719	646,6	1372	550,3	363	74,3	609	51,6	156	50,9	3219	137,8
1.	649	583,6	1007	403,9	348	71,2	636	53,9	142	46,3	2782	119,1
2.	1623	1459,5	1804	723,6	781	159,9	1304	110,4	331	107,9	5843	250,1

Grafikon 1: ARI/ILI (Mb/100000) na području FBiH, po tjednima



### Europa, 2 tjedan 2015.:

- Povećan broj zemalja sa porastom u odnosu na prethodne tjedne, posebno na zapadu i sjeveru.
- 15 od 45 zemalja, prijavljuje srednju aktivnost gripe
- Postotak pozitivnih uzoraka uzetih u sentinel nadzoru ILI i ARI je 28%, što je više nego predhodnog tjedna (17%)
- Broj zemalja u Europskom regionu SZO sa povećanom aktivnošću gripe raste, posebno na zapadu i sjeveru
- Virus gripe A (H3N2) je nastavio da dominiraju u većini zemalja Europskog regiona